

---

# 名古屋版 アーツカウンシルについて

01 名古屋版アーツカウンシルの概要

02 クリエイティブ・リンク・ナゴヤの機能・役割

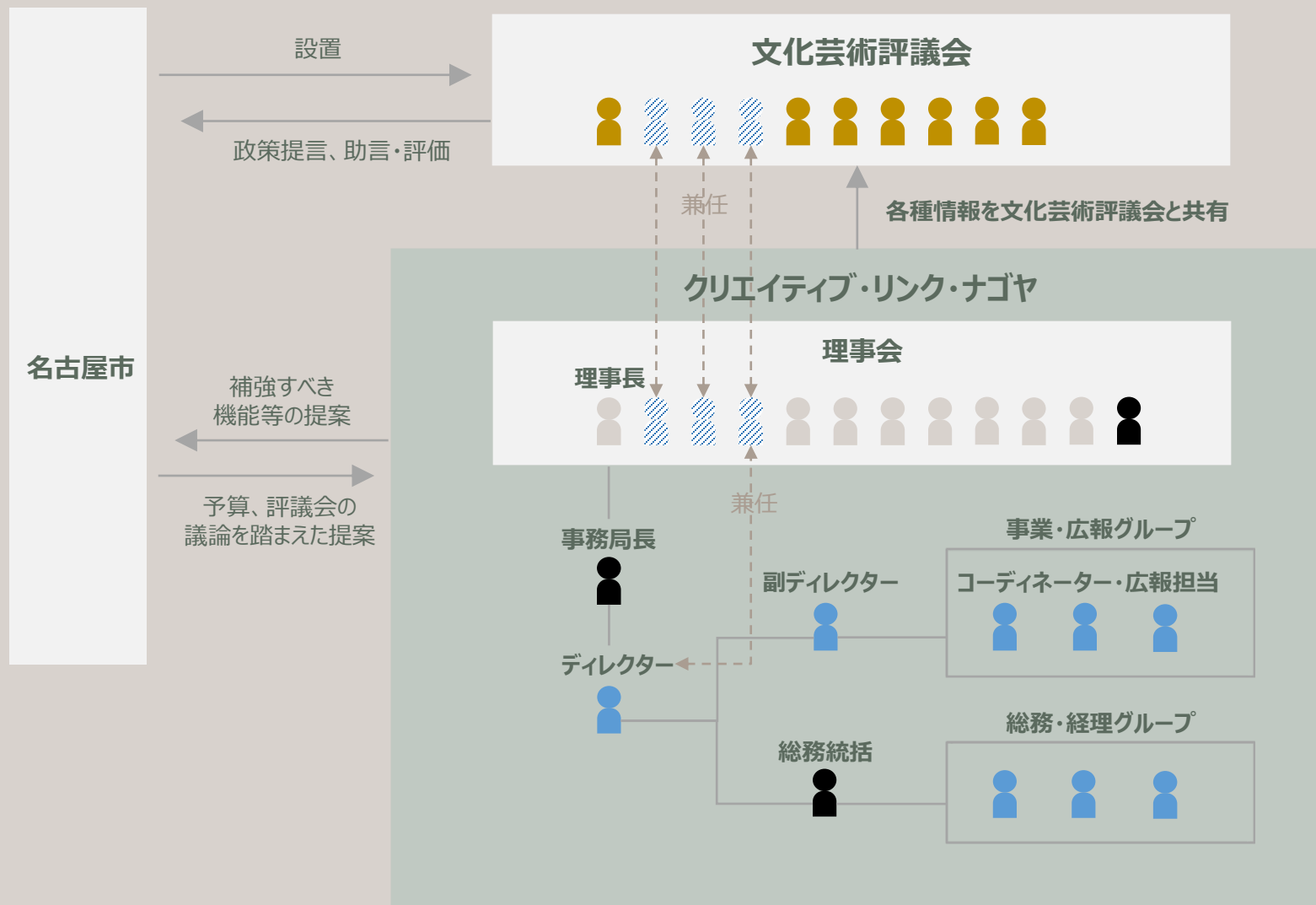
# 01 名古屋版アーツカウンシルの概要

## 設置目的

新たな文化芸術の価値の創造を通じて、都市の活力・魅力を向上させる

- 専門的かつ長期的な視点による支援・評価・調査研究等の仕組みを構築します。
- 市民・文化芸術団体等の多様な創造活動や名古屋の文化・歴史資源の磨き上げ、文化芸術の活用による社会的課題の解決に向けた取り組みを支援し、新たな文化芸術の価値の創造を促進します。
- 文化芸術を通じて、生活に楽しみや心の豊かさを育み、都市の活力・魅力の向上を図ることで、市民ひとりひとりと豊かな未来をともに創造していきます。

# 体制図



●…公募 ●…市職員

# 3つのミッション

## ① 文化政策にかかる市への提言機能の強化

- 文化政策・事業に関して専門性を持つ有識者による「文化芸術評議会」を設置することで、市の政策や事業に対する提言機能を強化し、市として質の高い政策や事業を展開する。
- 「文化芸術評議会」の構成員は、有識者は文化政策立案や文化事業の運営等の経験がある人々から選定するとともに、「クリエイティブ・リンク・ナゴヤ」の活動内容も十分に踏まえ、名古屋の実情に基づいた実現性のある提言を行う。

## ② 文化芸術と他分野の連携・波及効果の創出

- 「都市の活力・魅力の向上」、「市民や地域が直面する課題解決」に向け、観光、まちづくり等の他分野の政策領域において文化芸術を積極的に活用する。
- 他分野との連携・波及効果の創出につながる取組みを行っている団体を支援するとともに、実証的な事業を実施する。

## ③ 専門的見地による市中の文化芸術活動への戦略的な支援

- 専門的かつ長期的な視点による支援・評価・調査研究等の機能を「クリエイティブ・リンク・ナゴヤ」のなかに整備し、文化芸術活動を行っている市民や、市内で活動する※プロフェッショナルな文化芸術団体・芸術家等のニーズを吸い上げ、効果的・効率的な支援の在り方を検討・実施する。（※市内に所在する団体に限らない）
- 支援の在り方の検討においては、「文化芸術評議会」の議論の内容も十分に踏まえるものとする。

# 02 クリエイティブ・リンク・ナゴヤの機能・役割

# 1 助成・支援

■ 芸術家・文化芸術団体等の活動を専門的見地から支援し、名古屋の文化芸術の魅力を向上させ、国内外に発信する。

機能	概要	機能	概要
採択団体の採択後のサポート	<ul style="list-style-type: none"> <li>■ サポートの内容例                             <ul style="list-style-type: none"> <li>・事業の改善点のアドバイス</li> <li>・広報のサポート、アドバイス</li> <li>・芸術家・文化団体・関連事業者等の紹介</li> <li>・採択団体間でのノウハウの共有促進</li> </ul> </li> </ul>	文化芸術分野の団体・芸術家への支援	<ul style="list-style-type: none"> <li>■ 各種情報提供の内容例                             <ul style="list-style-type: none"> <li>・市の文化政策に係る方針、市主催事業</li> <li>・文化庁等の助成金、事業の情報など有益な情報</li> </ul> </li> <li>■ 各種情報提供の方法例                             <ul style="list-style-type: none"> <li>・シンポジウム・セミナーの開催</li> <li>・メーリングリストの作成</li> </ul> </li> <li>■ ニーズの吸い上げ・とりまとめの方法例                             <ul style="list-style-type: none"> <li>・定期的なアンケートの実施</li> <li>・定期的なヒアリングの実施</li> <li>・意見交換会の開催（タウンミーティング）</li> </ul> </li> </ul>
不採択団体のサポート	<ul style="list-style-type: none"> <li>■ サポート内容例                             <ul style="list-style-type: none"> <li>・不採択理由の具体的なフィードバック</li> <li>・各種助成情報の提供</li> <li>・事業の改善点のアドバイス</li> <li>・採択団体のノウハウの共有</li> </ul> </li> </ul>	他分野の団体・プレーヤーへの支援	
採択団体のモニタリング 助成事業の評価	<ul style="list-style-type: none"> <li>■ モニタリング・評価方法                             <ul style="list-style-type: none"> <li>・団体からの報告書を基にしたモニタリング</li> <li>・現地視察を基にしたモニタリング</li> <li>・定期的なヒアリング等を基にしたモニタリング</li> </ul> </li> <li>■ 評価の対象例                             <ul style="list-style-type: none"> <li>・採択事業の評価</li> </ul> </li> </ul>		

## 2 パイロット事業 ■ 観光・まちづくり施策等と連携した先駆的な事業や人材育成プログラムを企画立案し、他分野との協働を促進させる。

## 3 調査研究・情報発信 ■ 各事業の効果検証及び政策立案に必要な情報を取りまとめるとともに、各種情報発信を行う。

機能	概要	機能	概要
各種調査研究 (政策立案・事業実施に係るファクトの収集)	<ul style="list-style-type: none"><li>■ 調査対象例<ul style="list-style-type: none"><li>・事業実施に必要な事柄</li><li>・文化芸術団体・芸術家等にとって有益な情報収集</li><li>・名古屋市の政策の検討において必要な事柄</li><li>・市の文化政策・事業への助言・評価において必要な事柄（市中の文化団体・芸術家の活動状況の調査、他都市事例等）</li><li>・助成に係る事柄</li><li>・文化芸術分野・その他分野のニーズに係る事柄</li></ul></li><li>■ 調査の実施方法<ul style="list-style-type: none"><li>・新体制のスタッフによる調査</li><li>・外部事業者への委託による調査</li></ul></li></ul>	市の文化政策の内容やCLNの活動の周知	<ul style="list-style-type: none"><li>■ 周知活動例<ul style="list-style-type: none"><li>・シンポジウム・セミナーの開催</li><li>・CLNの活動内容に関する広報媒体の作成</li><li>・SNS等での周知</li><li>・アーツカウンシル・ネットワーク等の既存のネットワークでの積極的な活動・発表</li></ul></li></ul>